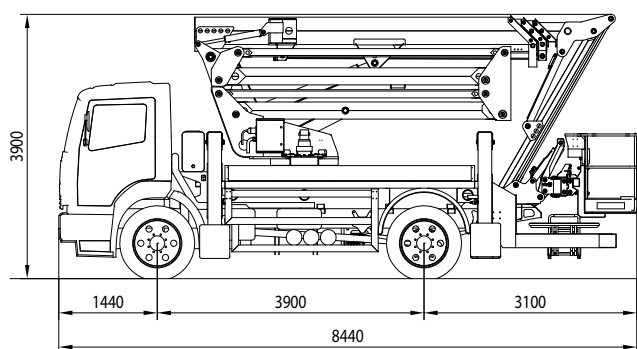


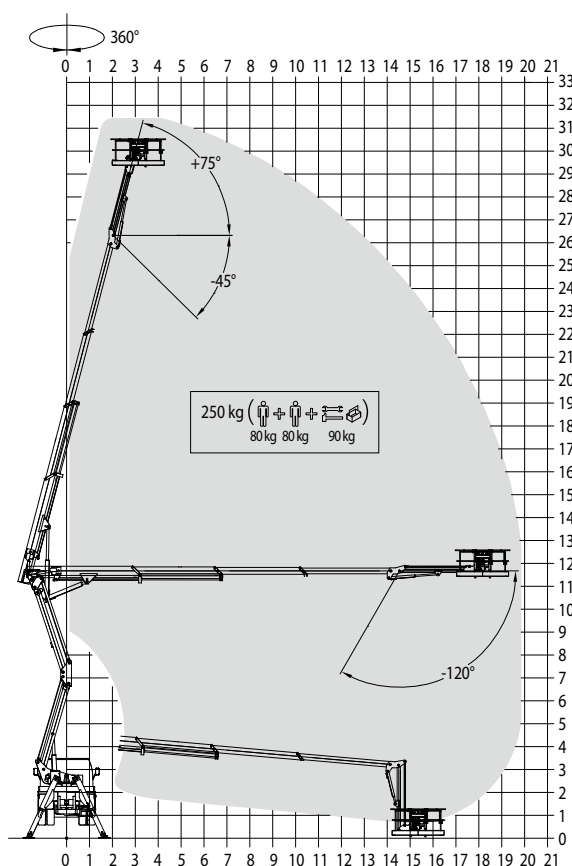
# FICHE TECHNIQUE ZED 32 J

- Double pantographe + bras articulé avec trois extensions + jib
- Rotation de la tourelle de 360° continue
- Commandes hydrauliques proportionnelles dans le panier et en poste bas
- Démarrage et arrêt du moteur à partir du poste bas et du panier
- Plateau anti-dérapant
- Panier en tubes d'aluminium
- Rotation hydraulique du panier: 90° droite + 90° gauche
- Mise à niveau du panier par parallélogramme hydraulique
- Limiteur de charge dans le panier
- 4 stabilisateurs hydrauliques avec capteurs de pression au sol
- Installation hydraulique alimentée par une pompe à engrenages installée sur la prise de mouvement du véhicule
- Prise électrique 230 V AC CE dans le panier
- 1 gyrophare
- Buzzer d'enclenchement de prise de mouvement
- Compteur horaire
- Peinture standard de couleur bleue (RAL 5017) ou blanche (RAL 9010)
- Déclaration de conformité CE

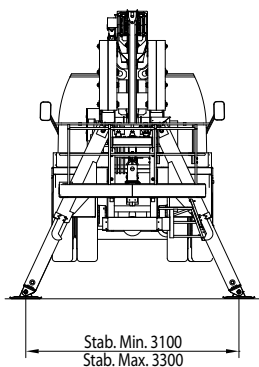
## DIMENSIONS



## AIRE DE TRAVAIL



## STABILISATION



## CARACTÉRISTIQUES GÉNÉRALES

Hauteur de travail	31,5 m	Capacité	250 kg
Hauteur de plancher	29,5 m	Dim. panier	2400x800x1100 mm
Déport horizontal de travail	19,8 m	PTAC minimum	18 t

CTE S.p.A. | [www.ctelift.com](http://www.ctelift.com)

Direction Commerciale Dolo (Ve) - [dolo@ctelift.com](mailto:dolo@ctelift.com)  
 tél. +39 041 51.00.130 - fax +39 041 41.38.44  
 Siège Social et Etablissement Rovereto (Tn) - [info@ctelift.com](mailto:info@ctelift.com)  
 tél. +39 0464 48.50.50 - fax +39 0464 48.50.99  
 Filiale de Milano S. Giuliano Milanese (Mi) - [milano@ctelift.com](mailto:milano@ctelift.com)  
 tél. +39 02 98.81.100 - fax +39 02 98.28.20.96  
 Filiale et Etablissement de Bertinoro (FC) - [bertinoro@ctelift.com](mailto:bertinoro@ctelift.com)  
 tél. +39 0543 44.88.30 - fax +39 0543 44.83.43

