

Caractéristiques

- Hauteur de levage jusqu'à 6.90 m
- Capacité de levage maximale de 3,000 kg
- Cabine ergonomique avec vue panoramique
- Avertisseur de charge lumineux et sonore
- Attache rapide mécanique pour un changement efficace des accessoires
- 3 modes de direction
- Quatre roues motrices
- Capacité de franchissement de pente de 45%.

Performances

Capacité de levage maximale

3,000 kg

Capacité à hauteur maximale

2,600kg

Déport avant maximum

3.90 m

Charge en déport avant maximum

1,350 kg

Hauteur de levage

6,90 m

Portée à hauteur maximale

0.90 m

Force de cavage avec godet standard

55 kN

Force de traction au crochet

5,000 kg

Angle de cavage

140°

Spécifications standards

Moteur

Deutz 2012, 74.9kw 102CV - 2200 tpm.

Capacité du réservoir 105 litres

Huile moteur 10 litres

Liquide de refroidissement 15 litres

Système hydraulique

Pompe à engrenages 94 l/min

Transmission

Hydrostatique

Translation

Quatre roues motrices permanentes

Direction

3 modes : 2 roues avant directrices / crabe / 4 roues directrices

Freins

Multidisques à bain d'huile

Pneus

405/70-24

Accessoires et options

- Climatisation
- Compteur de vitesse
- Sortie 12 volts
- Siège pneumatique
- Système d'attache hydraulique pour accessoires
- Sortie hydraulique arrière
- Feux d'éclairage sur la flèche, cabine AV et AR.
- 405/70-20 MPT01 pneus
- 17.5-24 pneus
- Connecteur pour feux de remorque
- Gyrophare
- Crochet arrière

Raccordements

Tablier à déplacement latéral

Pince pour balles rondes

Fourches pour bottes de paille, deux dents rondes

Potence

Crochet de levage monté sur fourche

Godet multi-usage

Godet de reprise

Godet à dents

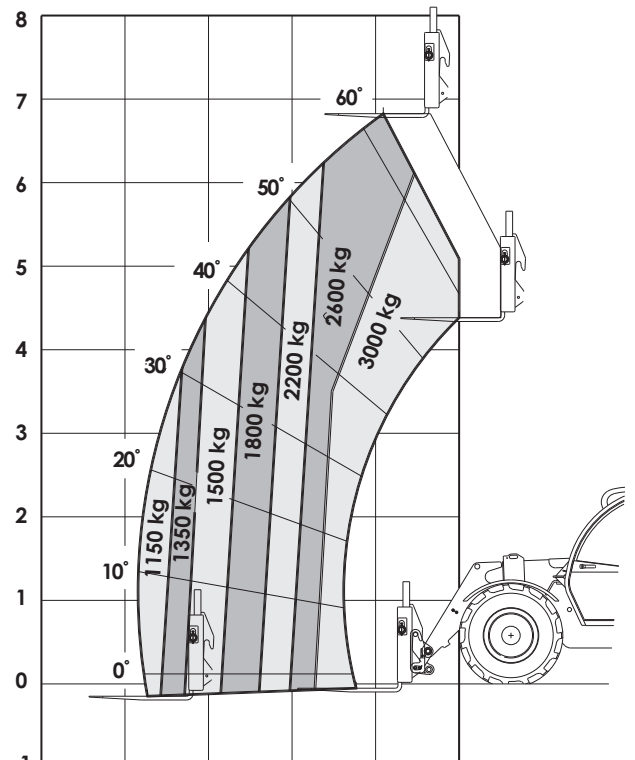
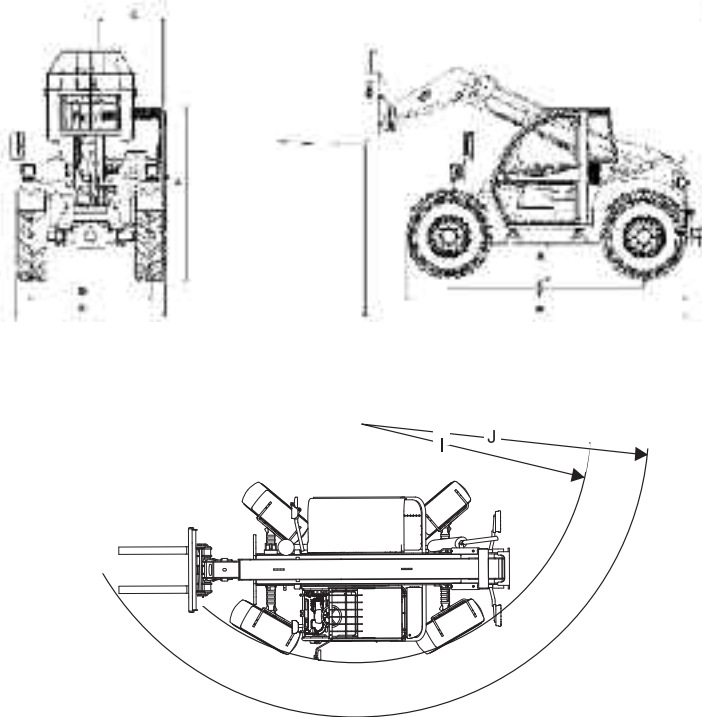
Godet 4 en 1

Benne à béton



Dimensions

A. Hauteur hors-tout	2.35 m
B. Largeur hors-tout	2.30 m
C. Largeur de la cabine	0.89 m
D. Largeur de la voie	1.89 m
E. Empattement	2.90 m
F. Longueur à partir des roues avant	4.14 m
G. Longueur à partir des du tablier	4.92 m
H. Garde au sol	0.46 m
I. Rayon de braquage aux pneus	4.40 m
J. Rayon de braquage aux fourches	5.40 m
Poids brut du véhicule (avec les fourches)	7,500 kg



Le poids total peut varier en fonction des réglementations en vigueur dans le pays d'utilisation ou par l'adjonction d'équipements optionnels.

Les spécifications peuvent varier en fonction des réglementations en vigueur dans le pays d'utilisation ou par l'adjonction d'équipements optionnels.

JLG France

ZI de Beaulieu
F47400 FAUILLET

Tel: + 33 (0) 553 88 31 70

Fax: + 33 (0) 553 88 31 79

Email: jlgfrance@jlg.com

www.jlgeurope.com

An Oshkosh Corporation Company

Printed in UK
FORM No.: DS254
PART NO.: DS254-FRENCH

