

CHARIOTS TELESCOPIQUES

JLG MODELE 3513PS

Caractéristiques

- Hauteur de levage jusqu'à 13,00 m
- Capacité de levage maximale 3,500 kg
- Cabine avec vue panoramique
- Contrôle de charge: avertisseur sonore et visuel
- Attache rapide mécanique
- 3 modes de direction
- Transmission powershift
- 4 roues motrices
- Pente franchissage 45%.
- Mise à niveau du châssis
- Stabilisateurs

Performances

Capacité de levage maximale

3,500 kg

Capacité à hauteur maximum

3,500 kg

Portée maximum avec charge maximale

9.20 m

Capacité à portée maximale

1,000 kg

Hauteur de levage

13.00 m

Portée à hauteur maximale

1.85 m

Force de cavage avec godet standard

70kN

Force de remorquage

5,000 kg

Angle de débattement des outils

142°

Spécifications Standards

Moteur

Modèle Perkins 1104D-44T - 99.9cv - 74.5 kw
à 2200 tpm - 4.4 litres - moteur turbo -
Liquide refroidissement EPA T3 - en
conformité CEE niveau IIIA

Capacité réservoir 140 L

Huile moteur 7,9 L

Liquide refroidissement 19,7 L

Système Hydraulique

Pompe à pistons coaxiaux à régulation LS
132 L/min - Réservoir hydraulique 160 L

Transmission

Nombre de vitesses (avant/arrière) 4 / 3
(en option 3 avant & 3 arrière)

Translation

4x4

Direction

3 modes: 2 roues avant directrices / crabe
/ 4 roues directrices

Freins

Multi-disques à bain d'huile sur pont AV et
AR

Pneus

405/70-24 MPT04

Accessoires et Options

- Climatisation
- Feux d'éclairage sur la flèche, cabine AR et AV
- Siège pneumatique
- Gyrophare
- Radio
- Attache rapide hydraulique
- Pré-équipement pour nacelle

Accessoires

Fourches à palettes et Tablier

Tablier à déplacement latéral

Positionneur de fourche

Godet générique

Godet à dents

Godet 4 en 1

Potence

Nacelle standard (1.8 m)

Nacelle avec extension (2.4 - 4.5 m)



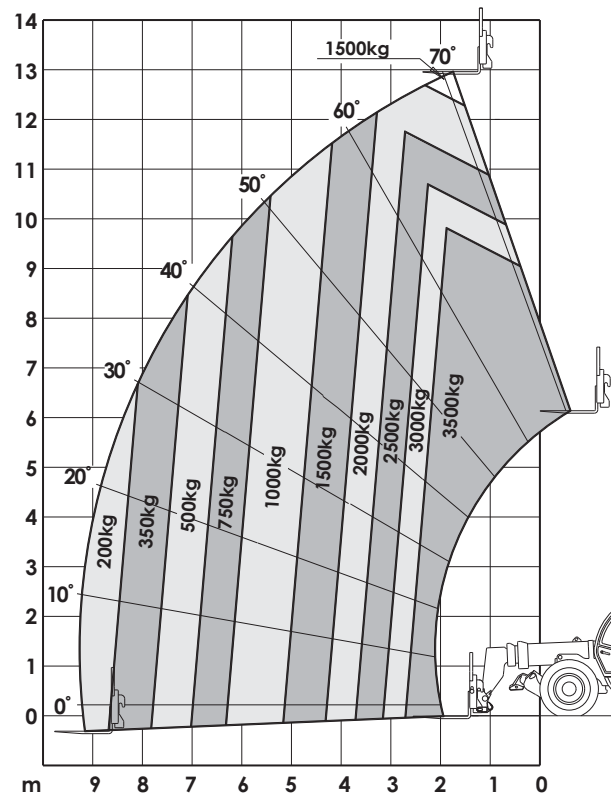
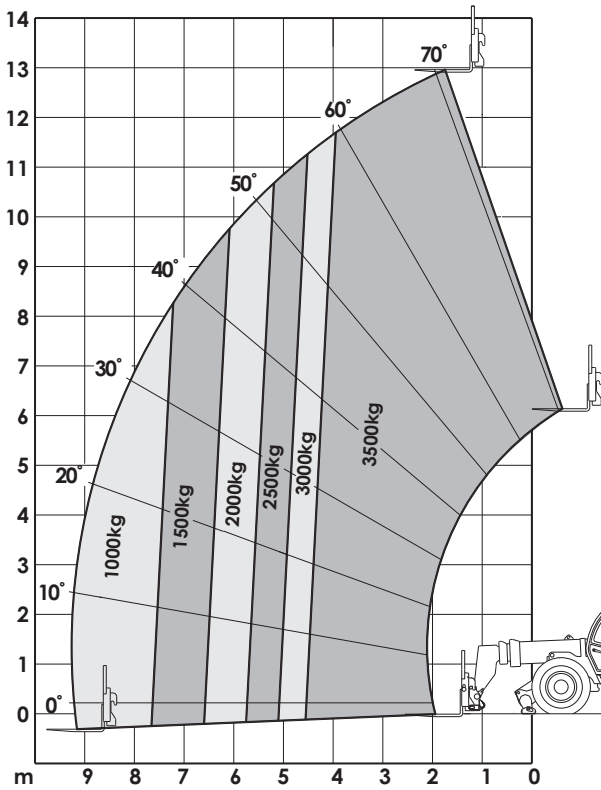
The JLG logo, consisting of the letters 'JLG' in a bold, stylized, orange font with a registered trademark symbol (®) to the right.

CHARIOTS TELESCOPIQUES

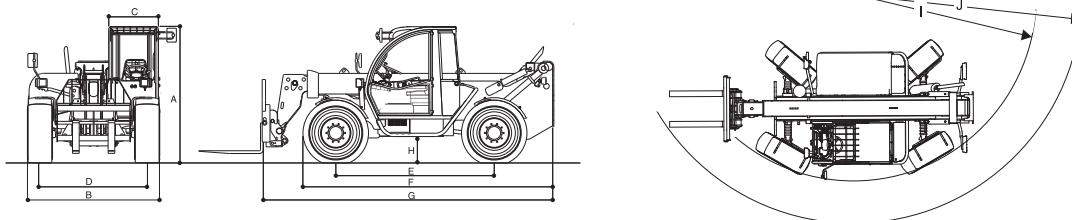
JLG MODELE 3513PS

Dimensions

A. Hauteur repliée	2.45 m
B. Largeur hors-tout	2.38 m
C. Largeur de la cabine	0.89 m
D. Largeur de la voie	1.92 m
E. Empattement	2.85 m
F. Longueur à partir des roues avant	4.60 m
G. Longueur à partir des fourches	6.00 m
H. Garde au sol	0.42 m
I. Rayon de braquage aux pneus	3.80 m
J. Rayon de braquage aux fourches	5.35 m
Poids brut	11.000 kg



Système de mise à niveau du châssis activé.
Conforme à la norme EN1459-Annexe B



Le poids total peut varier en fonction des réglementations en vigueur dans le pays d'utilisation ou par l'adjonction d'équipements optionnels. Les spécifications peuvent varier en fonction des réglementations en vigueur dans le pays d'utilisation ou par l'adjonction d'équipements optionnels.

JLG France SAS
 Zone Industrielle de Beaulieu
 F47400 FAUILLET
 France
 Tel: +33 (0) 553 88 31 70
 Fax: +33 (0) 553 88 31 79
 adresse email: jlgfrance@jlg.com
www.jlg.com
 An Oshkosh Corporation Company

Printed in UK
 FORM No.: TMH-0108-1000
 PART NO.: TMH0083-FRENCH

